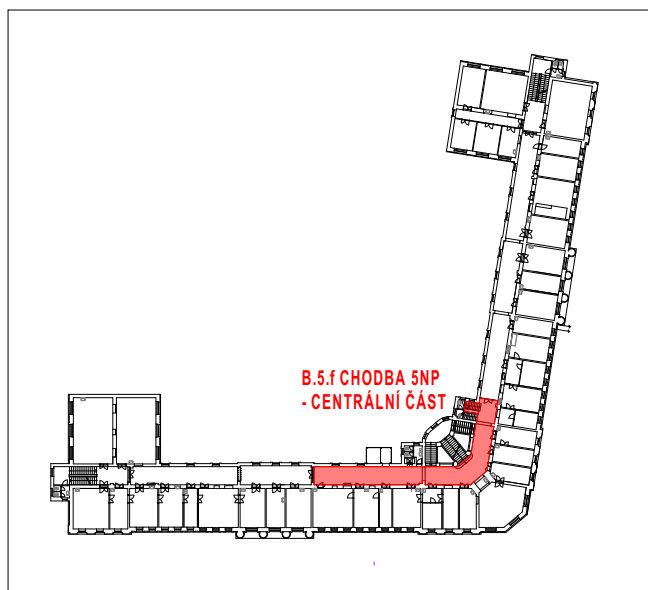


CELKOVÉ SCHEMA OBJEKTU



GENERÁLNÍ PROJEKTANT:			<div>PROJECTICON S.R.O.</div> <div>PROJEKČNÍ A KONZULTAČNÍ KANCELÁŘ</div> <div>Projection s.r.o. Antonína Kopeckého 151 549 22 Nový Hrádek IČO: 28809459</div>	
VEDOUČÍ PROJEKTANT	VYPRACOVAL	TECHNICKÁ KONTROLA		
Ing. Pavel Ježek	Ing. Tomáš Kalous	Ing. Pavel Ježek	<div><div><div></div><div></div><div></div><div></div></div><div>Mendelova univerzita v Brně</div></div>	
INVESTOR	Mendelova univerzita v Brně Zemědělská 810, 613 00 Brno			
MÍSTO STAVBY	p.p.č. 2/1, k.ú. Černá Pole [610771]			
STAVBA STAVEBNÍ ÚPRAVY VNITŘNÍCH PROSTOR OBJEKTU B MENDELOVY UNIVERZITY, p.č. 2/1, k.ú. ČERNÁ POLE - 1. ETAPA			FORMÁT	1 x A4
			DATUM	11/2020
			STUPEŇ PD	DPS
OBSAH	B.5.f CHODBA 5NP - CENTRÁLNÍ ČÁST VÝPIS POZNÁMEK		MĚŘÍTKO	Č. VÝKR. D.1.1.13

OZN.	POPIS	KS
P01	Stávající osvětlení bude demontováno, na stávající rozvody bude napojeno nové osvětlení zapuštěné v kazetovém podhledu - viz část elektroinstalace.	
P02	Odstranění stávající podlahové krytiny z keramické dlažby vč. podkladních vrstev - viz skladby konstrukcí. Před započatím prací bude provedena sonda pro zjištění skutečného souvrství stávající konstrukce podlahy. V případě zjištění nesouladu s předpokládanou stávající skladbou bude další postup odsouhlasen projektantem a investorem.	
P03	Stávající opláštění instalačních šachet bude demontováno a odbouráno. Stávající instalační vedení v šachtách bude očištěno, bude zkontrolována funkčnost s případnou výměnou nefunkčních částí vedení. Neprovozované části instalací budou odstraněny.	
P04	Veškeré stávající vnitřní omítky budou odstraněny včetně vyškrabání malty ze spár cihelného zdiva do min. hloubky 20 mm.	
P05	Stávající radiátory budou dočasně demontovány, otryskány, očištěny, odmaštěny a znovu natřeny základním a vrchním nátěrem. Bude provedeno včetně rozvodného potrubí vytápění.	2
P06	Stávající přenosný hasicí přístroj bude demontován.	3
P07	Stávající dřevěný obklad stěn včetně chráničů vytápění a gáryží bude odstraněno.	
P08	Stávající parapet oken bude odstraněn.	6
P09	Veškeré zdivo bude opatřeno novou vápenocementovou omítkou tl. 20 mm s vrchní štukovou omítkou.	
P10	Nové instalační šachty a předstěny z porobetonového zdiva tl. 100 mm a SDK konstrukcí s dvojitým opláštěním budou provedeny pouze v místě vedení stávajících instalací. Přesný rozsah provedení bude určen po odstranění stávajícího opláštění a omítek. Instalační šachty budou osazeny revizními dvířky.	1
P11	Ostění vnitřních dveří bude dozděno keramickým zdivem tl. 80 mm kotveným pásovými kotvami ke stávajícímu zdivu. Omítky budou vyztuženy síťovinou pro zamezení tvorby trhliny.	
P12	Prostupy dělicích stěn a stropní konstrukce nových a stávajících instalací budou opatřeny požárními ucpávkami.	
P13	Stávající elektrorozvaděč R15 bude zachován, bude provedeno rozchození dvířek, repase uzávěru, bude provedeno obroušení, očištění, odmaštění a natření celého rozvaděče novým nátěrem bílé barvy, bude provedeno nové označení rozvaděče.	1
P14	Stávající sedací nábytek bude odstraněn.	4
P15	Stávající nástěnka bude odstraněna.	3
P16	Stěny a sloupy schodiště budou opatřeny novým omyvatelným plastickým nátěrem do výšky 1,6 m.	
P17	Stávající betonové zábradlí schodiště bude obroušeno, napenetrováno a opatřeno novým omyvatelným plastickým nátěrem.	
P18	Stávající instalační kastlík bude odstraněn.	
P19	Stávající prvky nouzového osvětlení budou dočasně demontovány, po provedení stavebních prací budou zpětně osazeny a dopojeny na stávající rozvody.	